



VILLA - MA PETITE FOLIE - LABENNE OCEAN

VILLA - MA PETITE FOLIE -
LABENNE OCEAN

6/8 personnes

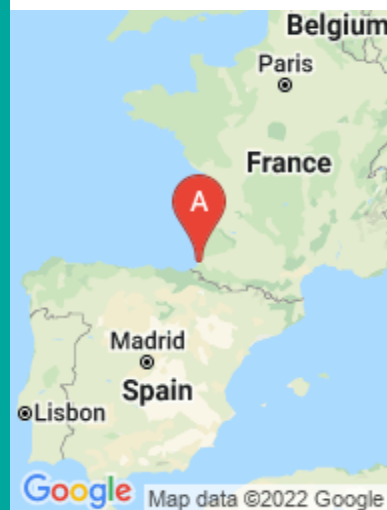
<http://villa-mapetitefolie-labenne.fr>

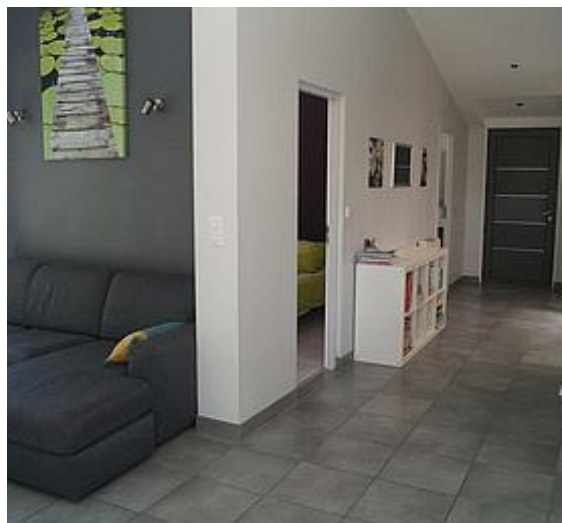
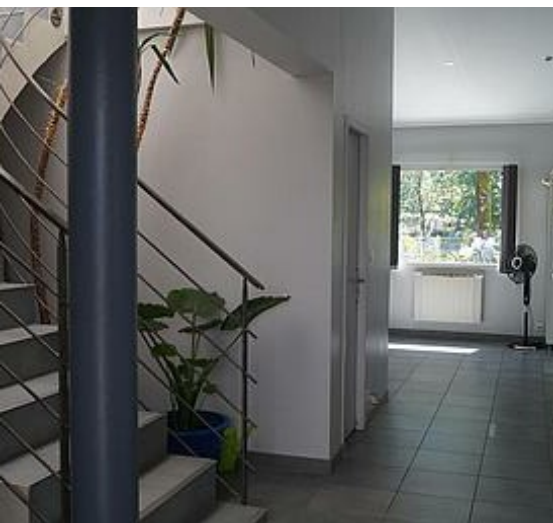


Montaufray Annick et Philippe

+33 5 59 45 69 92
+33 6 74 21 16 64

A Villa - Ma Petite Folie - Labenne Ocean
: 2 allée d'Auvergne 40530 LABENNE OCEAN





Villa - Ma Petite Folie - Labenne Ocean

☆☆☆



Maison



8

personnes
(Maxi: 8 pers.)



3

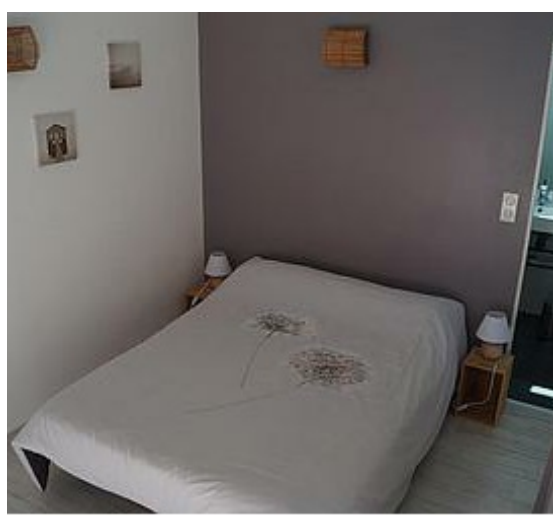
chambres



117

m²

Annick et Philippe sont les propriétaires d'une belle villa rénovée de 117m² pour 6/8 personnes dans un quartier calme à Labenne-Océan. La plage se situe à 800m... Etc, Etc... Annick est surtout l'hôte par excellence, qui avec son grand sourire, sa bonne humeur et son dynamisme, vous fera passer des vacances inoubliables à Labenne. Elle connaît aussi toutes les bonnes adresses, pensez à lui demander !





A savoir : conditions de la location

<i>Arrivée</i>	16 H
<i>Départ</i>	11 H
<i>Langue(s) parlée(s)</i>	Anglais Espagnol
<i>Annulation/Prépaiement/Dépot de garantie</i>	30% à la réservation
<i>Moyens de paiement</i>	
<i>Ménage</i>	+ 100€
<i>Draps et Linge de maison</i>	Draps et/ou linge compris
<i>Enfants et lits d'appoints</i>	Lit bébé + chaise haute
<i>Animaux domestiques</i>	Les animaux sont admis.

Tarifs (au 11/04/22)

Villa - Ma Petite Folie - Labenne Ocean

Tarifs en €:	Tarif 1 nuit en semaine (L, M, M, J, D)	Tarif 1 nuit en weekend (V ou S)	Tarif 2 nuits weekend (V+S)	Tarif 7 nuits semaine
--------------	--------------------------------------------	-------------------------------------	--------------------------------	-----------------------

Aucun tarif renseigné (contactez le propriétaire)



Cyclescapade Location de vélos

+33 6 19 43 58 42

38 avenue de la plage Camping La Mer

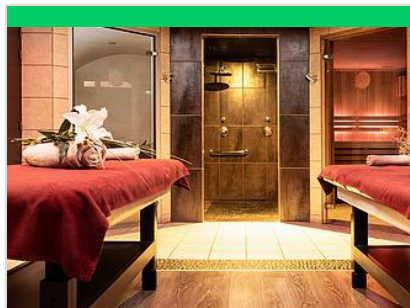
<http://www.cyclescapade.com>

0.4 km

LABENNE



Située à 50 m du départ du parcours à vélo La Véloodyssée, à l'intérieur du Camping La Mer, la location de vélos Cyclescapade vous propose des vélos de type VTC mixte grand confort adaptés aux conditions de pratique du site, ainsi que des vélos enfants, des remorques et des sièges bébés. Cyclescapade vous accompagne sur les pistes cyclables au travers de plusieurs "escapades". De la balade contée au jeu de piste à vélo, en famille ou entre amis, il y en aura pour toutes vos envies ! N'hésitez pas à consulter notre site internet www.cyclescapade.fr (Escapades organisées hors juillet août, autre point d'accueil à Tarnos). Ouvert d'avril à octobre.



Spa Dune & Eau

+33 5 59 05 90 +33 6 34 26 38 58

59 Avenue de l'Océan

<http://www.duneeteau.fr>

0.4 km

LABENNE



Centre de balnéothérapie, véritable lieu de détente dans un décor cosy et raffiné. Ce complexe de 1600 m2 doté d'un vaste bassin d'eau douce chauffée à 32 ° est une invitation au voyage Piscine de remise en forme (lits et fauteuils hydromassants, cols de cygne, jets pour les voutes plantaires, jacuzzis...), hammam, sauna et tisanderie. Beauté et bien être : 8 cabines de soins dont une duo (modelage à 2, hammam et sauna privatifs), soins corps (modelages, enveloppements, gommages), soins spécifiques visage, épilation, table hydromassante ainsi que nos programmes minceurs Cellu M6 d'LPG. Cours d'Aqua-Sports : Aquagym, Aquafitness, Aquaboxing, Aquabike, AquaCAF, Pilates, Yoga, Gym douce, CAF (sur résa). Aquababy (de septembre à juin : le mercredi à 10h30 et le samedi à 9h et 9h45) Venez découvrir notre site et faites



Base nautique : Paddle et canoë

+33 5 59 45 41 13

Avenue de la Plage Camping Les Pins Bleus

<http://www.lespinsbleus.com>

0.6 km

LABENNE OCEAN



Nouveauté paddle à Labenne : Balade accompagnée sur le Boudigau au départ de la base nautique des Pins Bleus, toutes les semaines. Venez découvrir cette nouvelle discipline avec nous. Le Stand Up Paddle permet de se déplacer sur l'eau, debout sur une grande planche avec une pagaie dans les mains. Profitez de cette occasion, nous sommes les seuls à vous proposer du paddle à Labenne. Plaisir accessible à tous et dépaysement garanti au sein d'un milieu naturel. Nous vous proposons également de la location et sortie encadrée en canoë sur le canal du Boudigau. Sortie individuelle ou familiale. Les enfants doivent savoir nager et être accompagnés d'un adulte. Groupe, nous contacter. Ouvert d'avril à fin Octobre.



Accrobranche Parc Robinson

+33 6 30 36 43 25

Route Océane

<http://www.parc-robinson.fr>

0.7 km

LABENNE



Le plus grand parcours accrobranche d'Aquitaine. Sur une superficie de 2ha, plus de 150 jeux en ligne de vie continue répartis sur 15 parcours de difficulté croissante. Pour tous à partir de 3 ans (mini-parcours). L'entrée vous donne accès à l'ensemble des parcours pour 4 heures maximum.



Aquatic Landes

+33 5 59 45 60 40

Route de la Plage

<http://www.aquatic-landes.com>

0.8 km

LABENNE



Aquatic landes est le plus grand parc aquatique de la côte Sud Aquitaine. Piscine à vagues chauffée, rivière à bouée, free fall et en exclusivité une toute nouvelle attraction. Une zone de jeux de plus de 600m² à découvrir sur le site internet Aquatic Landes. Découvrez des attractions à sensations fortes et tenter de repousser vos limites !!! Aquatic Landes c'est aussi un parking gratuit, des aires de pique-nique et une équipe accueillante à votre service le tout au cœur de la forêt des landes à Labenne Océan. Aquatic Landes, votre nouveau parc aquatique. Billetterie disponible dans les agences de l'Office de tourisme Landes Atlantique Sud.

Mes recommandations (suite)

Que faire à Landes Atlantique Sud

Les Spots

OFFICE DE TOURISME LANDES ATLANTIQUE SUD
WWW.LANDESATLANTIQUESUD.COM



Tiki Surf School

+33 6 08 70 37 62

Chalet surf 47 av de la plage

<http://www.tikisurfschool.com>

0.8 km
LABENNE



Labellisée par la Fédération Française de Surf. Debout sur l'eau, un plaisir accessible à tous. Ecole de surf depuis 25 ans, Tiki Surf School vous propose différentes formules : cours et stages de surf, de l'initiation au perfectionnement (dès 6 ans). Organisation de séjours groupes et collectivités. Matériel et assurance inclus. Shop, location, dépôt/vente de matériel. Le surf à portée de tous, des offres adaptées aux enfants, familles, adultes, groupes. Une équipe de professionnels, le plaisir, la sécurité, la technique. Fun garanti !! Ouvert du 1er avril au 5 novembre.



Zoo de Labenne

+33 5 59 45 43 93

Avenue de l'Océan

<https://www.zoo-labenne.com>

1.3 km
LABENNE



Sur la côte sud des Landes, à 20 mn de Bayonne et d'Hossegor, plongez dans l'univers d'un zoo familial pour un voyage nature au cœur du monde animal. Plus de 200 animaux, 60 espèces : loups, lynx, lémuriers, perroquets, suricates, zèbres, flamants roses, rats laveurs, servals...et une mini ferme pour des instants « tendresse ». Venez vivre des émotions au plus près de nos animaux, venez vous ressourcer pour un voyage nature, caressez et nourrissez nos adorables chèvres naines, participez à nos animations pédagogiques en public (En saison - hors covid 19) ... et si vous êtes passionnés par le monde animal, vivez une expérience unique avec l'activité « soigneur d'un jour » (dès 6 ans). Aire de pique-nique et aire de jeux pour vivre et partager de très bons moments en famille ou entre amis. Direction Labenne-Océan - Ouvert toute l'année.



Pumptrack

+33 5 59 45 46 60

Rue du Stade

1.4 km
LABENNE



La Pumptrack de Labenne est destiné au skate, à la trottinette ou au vélo. Elle comporte des enchaînements de bosses, de virages relevés tout un parcours pour bien s'entraîner. En accès libre toute l'année. Pensez à vos protections ! Merci de respecter les consignes de sécurité.



Joe Bike

+33 5 58 72 19 99

50 allées Marines

<https://www.joebike.fr>

5.4 km
CAPBRETON



Spécialiste de la location de vélos, retrouvez les agences JOE BIKE à Capbreton, Hossegor, Seignosse, Vieux Boucau et Moliets ! Une large gamme de vélos de qualité : Vélos Confort, vélos enfants, VTT, vélos électriques, FAT BIKE, remorques et accessoire sont à retrouver en agences ! Joe Bike vous propose également un service de livraison toute l'année Retrouver votre PRO SHOP de vente de vélos, neufs et d'occasions, atelier et réparations, ouvert à l'année à la ZA Pédebert, 119 avenue des Tisserands à Hossegor. Réservez votre vélo en ligne et bénéficiez de réductions immédiates sur : joebike.fr



Voie du littoral sur les chemins de Saint Jacques de Compostelle

<http://www.compostelle-landes.com>

MOLIETS-ET-MAA



Mes recommandations (suite)

Que faire à Landes Atlantique Sud

Les Spots

OFFICE DE TOURISME LANDES ATLANTIQUE SUD
WWW.LANDESATLANTIQUESUD.COM



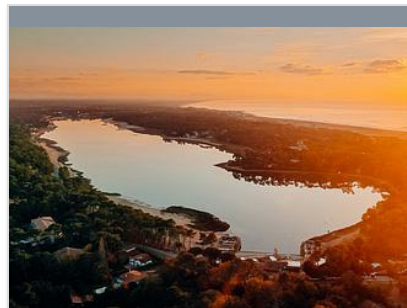
La Vélodyssée - De Vieux Boucau à Capbreton

📍 VIEUX-BOUCAU



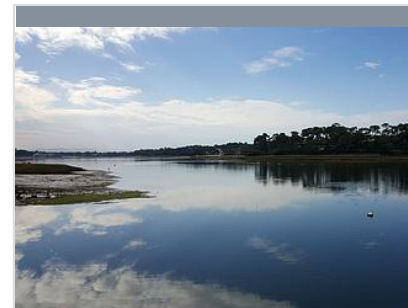
La Vélodyssée - De Capbreton à Bayonne

📍 CAPBRETON



A Hossegor, à la découverte du lac marin

📍 HOSSEGOR



Le lac marin d'Hossegor à pied

📍 SEIGNOSSE



Réserve Naturelle du Marais d'Orx

☎ +33 5 59 45 42 46

1005, Maison du Marais

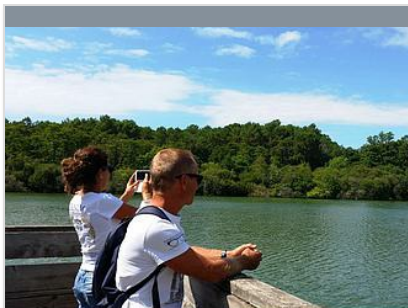
🌐 <http://www.marais-orx.fr>

4.4 km

📍 LABENNE VILLE



Espace naturel protégé. Site ornithologique majeur. Ancien polder créé sous Napoléon III et asséché à des fins agricoles, le site est aujourd'hui une vaste zone humide protégée, d'importance internationale, européenne et nationale qui accueille une grande diversité d'oiseaux d'eau et une faune diversifiée inféodée aux zones humides (Cistude d'Europe, Spatules blanches, Balbuzard pêcheur, canards...). Le site est aménagé pour proposer des conditions de découverte et d'accueil du public optimales (accès aux personnes à mobilité réduite) : observatoire, platelages et passerelles, sentier d'interprétation, exposition permanente. Accès au "circuit découverte" en accès libre et gratuit. Visites guidées sur rendez-vous. Expositions permanente et temporaires. Boutique. Location de jumelles, prêt de fauteuil roulant. Réaménagements : Chiens (même tenue



La Réserve Naturelle de l'Étang Noir

+33 5 58 72 85 76

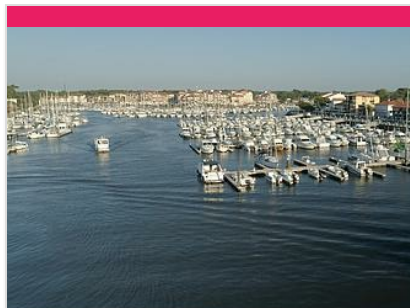
600 avenue du Parc des Sports

<https://www.facebook.com/R%C3%A9serve-Naturelle-de-l-Etang-Noir>

12.8 km
📍 SEIGNOSSE



Protégeant 52 ha de zones humides, la Réserve Naturelle abrite des habitats caractéristiques des Landes accessibles par un sentier sur caillebotis : forêt marécageuse, tourbière, étang, ruisseau... L'Étang Noir qui donne son nom à la réserve se singularise par ses eaux profondes et ses fonds vaseux. La forêt marécageuse qui la ceinture génère un fort ombrage renforçant l'atmosphère mystérieuse des lieux. Au bout de la passerelle, vue imprenable sur l'Étang Noir. Du 4 juillet au 26 août (sauf 14/07), visites guidées sur réservation uniquement : les mardis et jeudis à 10h et à 14h30, les mercredis et vendredis à 10h. (9 pers. maximum). Réservation obligatoire pour les groupes. Accueil, visites guidées en langue des signes française "thématique LSF". La Réserve Naturelle est chartée Tourisme Durable.



Le Port de Capbreton

+33 5 58 72 12 11# +33 5 58 72 21 23

Avenue Georges Pompidou

[https://www.cc-macs.org/economie/le-](https://www.cc-macs.org/economie/le-port-de-capbreton)

5.5 km
📍 CAPBRETON



Face à l'Océan Atlantique, le Port de Capbreton, unique port des Landes (40), est la porte d'entrée privilégiée d'une cité au riche passé maritime, au cœur d'un environnement naturel préservé. A proximité d'immenses plages de sable fin et de la forêt landaise, c'est un espace nature unique en Europe pour une escale précieuse et conviviale. Côté pêche : Pratiquée depuis plus de 7 siècles, la pêche est abondante : soles, dorades, calamars appelés ici chipirons, merlus, tacauds, maigres... Quant aux marins pêcheurs professionnels de Capbreton, avec leur flottille de 19 bateaux, ils pratiquent la pêche artisanale principalement aux filets, mais aussi au chalut de fond, à la palangre ou aux casiers. Le fruit de leur pêche est vendu tous les jours au pied de la Capitainerie.



Estacade

Avenue du Président Pompidou

6.4 km
📍 CAPBRETON



Construite par l'Empereur Napoléon III au cours de l'année 1858, elle mesurait alors 400 m. Elle fut prolongée plus tard de 50 m et surmontée en 1948 d'un phare et d'une lanterne d'une portée de 14 miles en 1950. A ce jour, l'Estacade mesure 189 m 60.



